

Kyriba Liquidity Analytics

KYRIBA FACT SHEET

Le module Liquidity Analytics de Kyriba est intégré dans la plateforme de reporting globale SaaS Kyriba Analytics. Cela permet aux directeurs financiers et aux services de trésorerie d'examiner des données concernant la trésorerie, la dette et les investissements, consolidées à l'échelle de l'entreprise, sous la forme de visualisations et d'analyses de qualité. La toute dernière version de Kyriba Analytics permet de gérer les liquidités de façon plus stratégique, plus éclairée et plus rapide à l'échelle de l'organisation :

Analyse de la position financière nette

Pour obtenir une vision globale de la position financière d'une entreprise, il est essentiel d'analyser l'évolution de la dette nette au fil du temps. Cette analyse peut donner des informations sur la manière dont les liquidités de l'entreprise ont évolué sur une période donnée et si ces changements constituent un motif de préoccupation. Observer les prêts inter-sociétés au sein des filiales comme une partie intégrante de la dette nette permet d'examiner le rôle des liquidités internes pour le groupe. La décomposition par devise accroît la visibilité en ce qui concerne les expositions au marché des changes avant couverture.

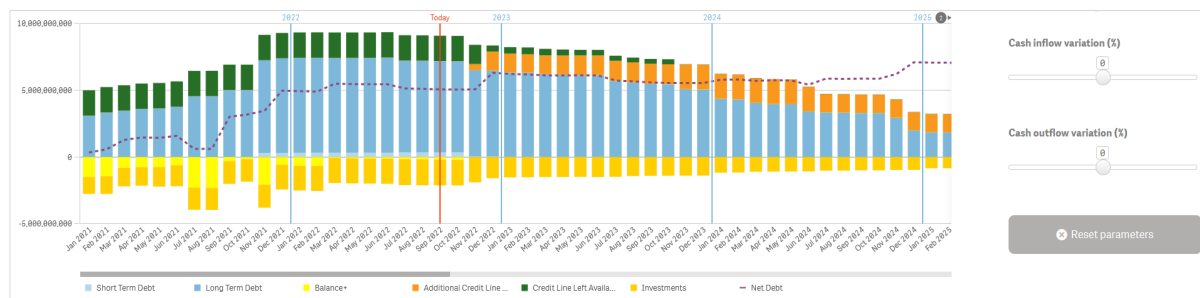
Pour éviter les retards de reporting liés à l'utilisation d'outils non intégrés et basés sur des feuilles de calcul, la solution de Kyriba permet de calculer la dette nette en rassemblant les données de trésorerie et l'historique des transactions financières sur une base intrajournalière. Grâce à ces ressources, Liquidity Analytics propose une vision de la situation financière actuelle de l'organisation. Le directeur financier peut alors prendre des décisions éclairées et des mesures appropriées afin de gérer et de réduire les risques financiers.



Construction d'un plan financier solide

Liquidity Analytics permet d'optimiser le financement grâce à une évolution planifiée du Working Capital et des dépenses d'investissement. L'aptitude de l'entreprise à effectuer des prévisions de ses besoins de financement en tenant compte de ses ressources financières propres lui offre la possibilité de planifier et de gérer plus efficacement ses opérations financières.

Dans un environnement économique empreint d'incertitude, le directeur financier se doit d'imaginer des plans de contingence qui prennent en compte différents scénarios afin d'anticiper les périodes de croissance et de se prémunir contre les ralentissements de l'activité économique. Liquidity Analytics permet de réaliser des tests de résistance sur les flux entrants et sortants et de confirmer la solidité du plan financier face à la pression d'un marché volatil. En utilisant cet outil, le directeur financier peut s'assurer de la solidité du plan financier et que celui-ci peut endurer de multiples scénarios économiques potentiels.





Contrôle des liquidités

Les ratios de liquidité jouent un rôle crucial pour déterminer la notation de crédit d'une entreprise et, par conséquent, son coût de la dette. Liquidity Analytics fournit un historique des variations de liquidités et une prévision de leur évolution en fonction de la planification financière. Cette analyse porte non seulement sur la trésorerie et les équivalents de trésorerie, mais également sur les facilités de crédit engagées.

L'outil peut aussi aider à atténuer le risque de crédit grâce à un contrôle de l'allocation du portefeuille liquide entre les banques, ce qui évite, par conséquent, une éventuelle

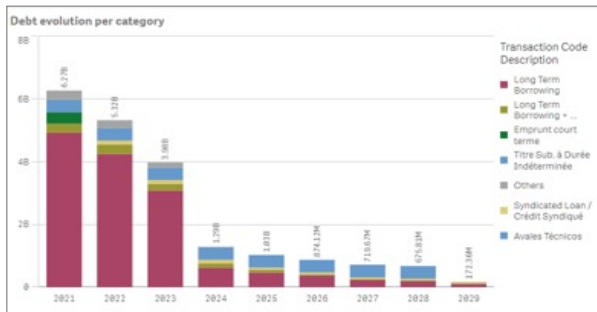
concentration de fonds. En assurant la diversité du portefeuille liquide et en évitant sa concentration au sein d'une seule institution, la solution aide à réduire le risque de dépendre d'une seule banque de façon excessive et contribue ainsi à la stabilité financière de l'entreprise.



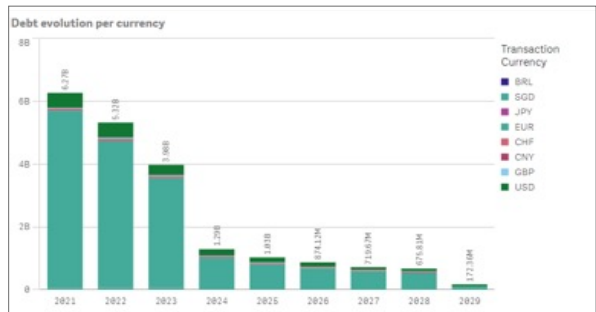
Analyse de la structure de votre portefeuille de dettes

L'analyse et l'optimisation de votre portefeuille de dettes au fil du temps sont essentielles pour réduire vos charges d'intérêt. Liquidity Analytics donne la possibilité au directeur financier de calculer et de prévoir plus efficacement l'exposition à la volatilité des taux d'intérêt. Une simulation des taux d'intérêt futurs associée à un test de résistance des liquidités fournit une estimation du coût du plan financier par scénario. Cette analyse aide le directeur financier à prendre des décisions éclairées concernant les opérations financières de l'entreprise et à assurer une réduction du coût de la dette à long terme.

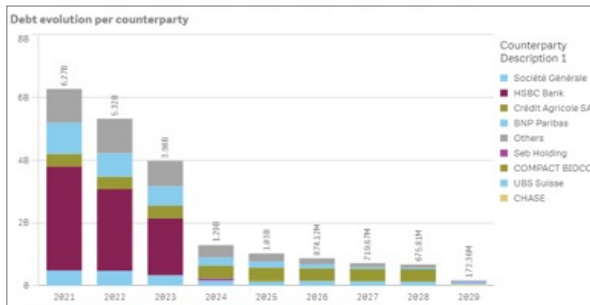
Évolution de la dette par catégorie



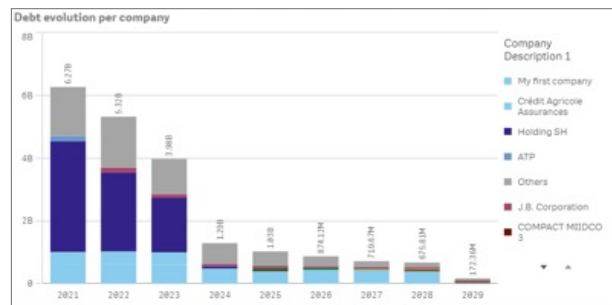
Évolution de la dette par devise



Évolution de la dette par contrepartie

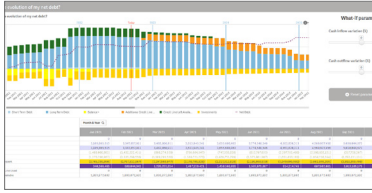


Évolution de la dette par entreprise



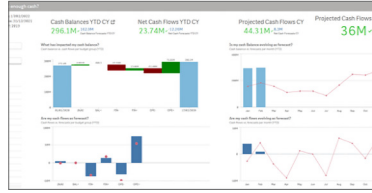
Plateforme de reporting Kyriba Analytics pour les directeurs financiers et les trésoriers

Liquidity Analytics



- Quelle est ma dette nette et quelles sont mes liquidités ?
- Comment et quand rembourser au mieux ma dette ?
- Combien de « jours de survie » me reste-t-il ?

Cash Analytics



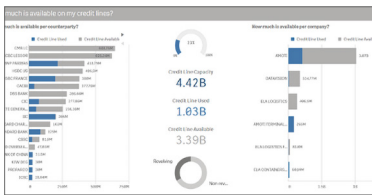
- Ai-je suffisamment de liquidités ?
- Mes prévisions de trésorerie sont-elles fiables ?
- Quelle est mon activité auprès des banques ?

Payments Analytics



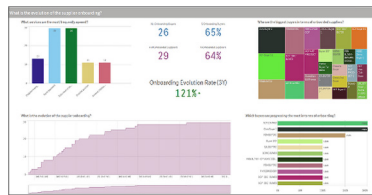
- Où se situe ma plus grande concentration de paiements ?
- Réalise-t-on trop d virements ?
- Quels utilisateurs effectuent les paiements et qui les approuve ?

Risk Analytics



- Quel est le montant disponible sur mes lignes de crédit ?
- Quel est mon profil d'emprunteur ?
- Quelle est la valeur de mes actifs financiers ?

SCF Analytics



- Quel est le taux de participation de mes fournisseurs ?
- Combien de documents ont été téléchargés ?
- Quelles factures sont financées ?

Compliance Analytics



- Qui sont les utilisateurs de Kyriba et où se trouvent-ils ?
- Quels modules peuvent-ils consulter et avec quels droits ?
- À quelles données peuvent-ils accéder ?

